

Dopravní podnik města Pardubic a. s.



Dopravní podnik města Pardubic a.s.
 Teplého 2141, 530 02 Pardubice
 tel.: +420 466 899 299
 fax: +420 466 304 778
 web: www.dpmp.cz

Obsah

A.	ZPRÁVA PŘEDSTAVENSTVA SPOLEČNOST	
1.	POPIS ÚČETNÍ JEDNOTKY	2
2.	PŘEDMĚT PODNIKÁNÍ DLE STANOV	3
3.	ORGANIZAČNÍ STRUKTURA SPOLEČNOSTI	3
4.	PRÁVNICKÉ OSOBY PODÍLEJÍCÍ SE NA ZÁKLADNÍM JMĚNÍ ÚČETNÍ JEDNOTKY	4
5.	PŘEDSTAVENSTVO AKCIOVÉ SPOLEČNOSTI	4
6.	DOZORČÍ RADA AKCIOVÉ SPOLEČNOSTI	4
7.	ZMĚNY A DODATKY V OBCHODNÍM REJSTŘÍKU	4
8.	OSOBNÍ NÁKLADY	5
9.	ZPŮSOB OCEŇOVÁNÍ	6
10.	ZPŮSOBY ODEPISOVÁNÍ - ÚČETNÍ	6 - 7
11.	ZPŮSOBY ODEPISOVÁNÍ - DAŇOVÉ	7
12.	PŘEHLED O MAJETKU	7 - 8
13.	FINANČNÍ LEASING	9
14.	POHLEDÁVKY	9
15.	ZÁVAZKY	9
16.	VLASTNÍ JMĚNÍ	10
17.	TRŽBY Z PRODEJE VLASTNÍCH SLUŽEB	10
18.	ROZDĚLENÍ HOSPODÁŘSKÉHO VÝSLEDKU	10
19.	ODLOŽENÁ DAŇ Z PŘÍJMŮ	11 - 12
20.	PŘEHLED O PENĚŽNÍCH TOCÍCH	13 - 14
21.	VLASTNÍ KAPITÁL	14
22.	REZERVY	15
23.	ZPRÁVA O PROPOJENÝCH OSOBÁCH	15 - 19
B.	ROZVAHA	20 - 23
C.	VÝKAZ ZISKŮ A ZRÁT	24 - 25
D.	ZPRÁVA AUDITORA	26
E.	ZPRÁVA DOZORČÍ RADY	27 - 30

Úvodní slovo předsedy představenstva

Vážení akcionáři, dámy a pánové,

dovolte, abych Vás prostřednictvím této výroční zprávy seznámil s činností Dopravního podniku města Pardubic a.s. v roce 2002.

Hlavním cílem Dopravního podniku města Pardubic a.s. bylo naplnění smlouvy o zajištění provozu MHD v Pardubicích pro rok 2002. Díky splnění a překročení některých výkonových ukazatelů a snížení některých nákladových položek se nám podařilo uzavřít celoroční hospodaření s kladným hospodářským výsledkem ve výši 351.000,- Kč.

Také je třeba vzpomenout na významné výročí 50 let trolejbusové dopravy, které jsme oslavili v měsíci dubnu 2002. Dnes můžeme hodnotit tyto oslavy jako velmi zdařilé, neboť i přes nepřízeň počasí areál Dopravního podniku navštívilo více než 1200 zájemců o městskou dopravu. Podařilo se nám zajistit velkou přehlídku historických trolejbusových vozidel, která doposud neměla v České republice obdoby.

Slova trolejbus a trolejbusová trať se vůbec v Pardubicích v roce 2002 skloňovala určitě více než kdykoliv dřív. Nebylo to však pouze důsledkem oslav. Podařilo se nám dokončit trolejbusovou trať do sídliště Dubina, a proto bylo možné autobusovou linku číslo 13 změnit na trolejbusovou. Realizace této investiční akce snížila spotřebu nafty v DPmP a.s. a byla dosažena úspora ve výši 600.000,- Kč.

Se změnami na lince číslo 13 byla rovněž zavedena intervalová doprava na vybraných linkách. Systém denní harmonizované dopravy pomocí jednotného intervalu zahrnuje linky číslo 5, 6, 8 a 13. Večerní koordinace obsahuje navíc linky č. 2, 3 a 11. Hlavním důvodem změn jízdních řádů byla lepší koordinace při obsluze klíčových zastávek tak, aby vozidla MHD neodjížděla z těchto zastávek skupinově, ale ve stanovených intervalech.

Další změny byly provedeny v trasování na linkách číslo 28, 13 a 5. Linky 28 a 5 byly prodlouženy do dalších míst na území města. Byla také zavedena nová linka číslo 23 z Polabin do průmyslové zóny ve Starých Čivčicích.

Vzhledem k tomu, že Vás seznamuji se změnami a novinkami v MHD, nemůžu se nezmínit o zahájení provozu v systému VYDIS. Systém VYDIS je prvopočátek integrovaného dopravního systému na území Pardubic a Hradce Králové. Začal vznikat již v roce 2001 a v poměrně krátké době byl uveden do provozu. Jedná se o dohodu dopravců o vzájemném uznávání jízdních dokladů systému VYDIS. Do tohoto systému se zapojili dopravní podniky Pardubic a Hradce Králové a České dráhy. V průběhu roku 2002 došlo k rozšíření VYDISu o další tratě Českých drah do Chrudimi a Jaroměře.

V oblasti investic byly finanční prostředky využity na stavbu již zmiňované trolejbusové trati do sídliště Dubina. Dále pak na nákup 4 nízkopodlažních trolejbusů a pro středisko hromadné dopravy bylo zakoupeno nové technologické vozidlo. Obnova vozového parku byla, je a bude významným činitelem v čerpání investičních prostředků, protože má přímý vliv na zvýšení provozní spolehlivosti, kvalitu přepravy a na počet zaměstnanců v opravárenských střediscích. Nákup nových vozidel není jedinou cestou, jak zlepšit vozový park. V našich dílnách provádíme také rekonstrukce starších vozidel, které výrazně prodlouží životnost vozového parku.

V oblasti tržeb z městské hromadné dopravy stále zaznamenáváme vliv určité sociální nejistoty obyvatel. I nadále pokračuje trend z minulých let, kdy cestující využívají spíše časové jízdenky s krátkou časovou platností než jízdenky roční nebo tříměsíční.

V roce 2003 se soustředíme především na problematiku spojenou s obnovou vozového parku, na zkvalitnění tarifní nabídky a o další zlepšování služeb, které poskytujeme široké veřejnosti. Důležitou oblastí je i modernizace odbavovacího a informačního systému, který je nutné modernizovat z důvodu našeho začlenění do chystaného integrovaného dopravního systému a pro udržení zájmu cestujících o naše služby.

V závěru mi dovoluji, abych poděkoval všem zaměstnancům společnosti za dobré pracovní úspěchy, členům představenstva, dozorčí rady a Magistrátu města Pardubic za významnou pomoc při zajišťování kvalitní veřejné dopravy v našem městě.



Ing. Alexandr Krejčíř
předseda představenstva

1. Popis účetní jednotky

Název	Dopravní podnik města Pardubic
Sídlo	Pardubice, Teplého 2141
PSČ	532 20
Právní forma	akciová společnost
Datum vzniku	1.7.1995

Účetní jednotka nemá žádnou organizační složku v zahraničí.



Dopravní podnik města Pardubic a. s.

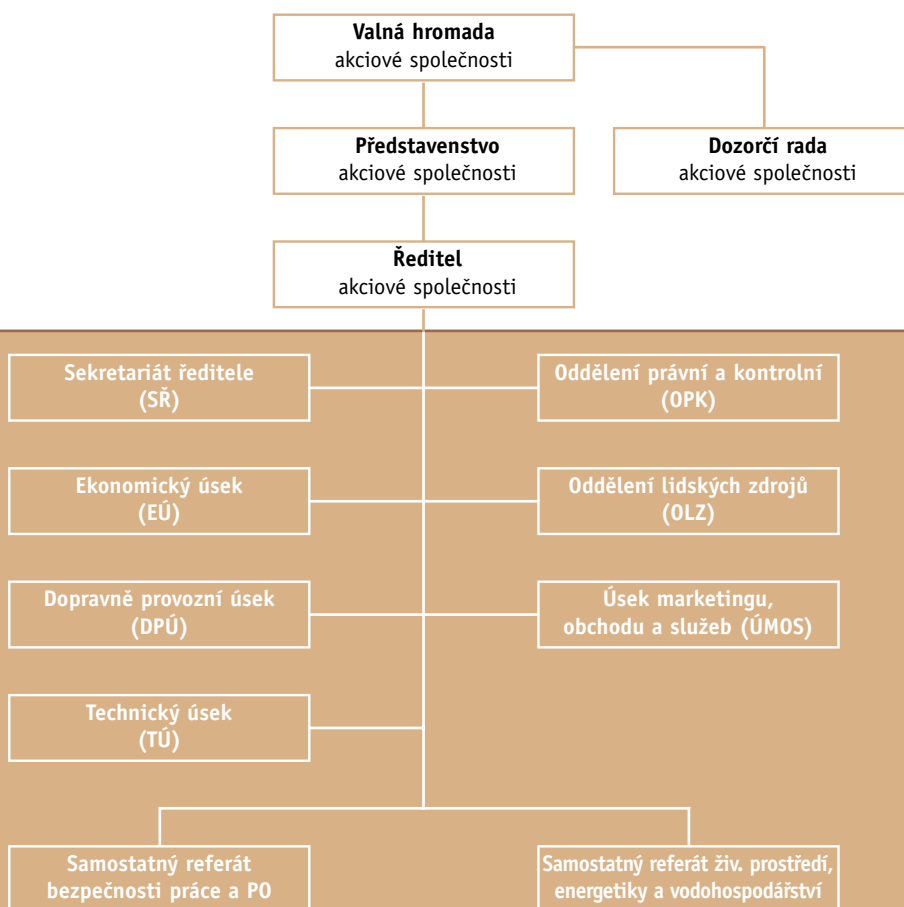


Dopravní podnik města Pardubic a.s.
 Teplého 2141, 530 02 Pardubice
 tel.: +420 466 899 299
 fax: +420 466 304 778
 web: www.dpmp.cz

2. Předmět podnikání dle stanov

Koncese a licence	Silniční motorová doprava
Úřed. povolení a licence	Provozování trolejbusových drah
Živnostenský list	Provozování autoškoly Reklamní a propagační činnost Opravy silničních motorových vozidel Poskytování software Zprostředkovatelská činnost v obchodě, inf. servisu a park. automatech Koupě zboží za účelem jeho dalšího prodeje a prodej Výroba, instalace a opravy elektric. strojů a přístrojů Výroba, instalace a opravy elektron. zařízení Výroba, montáž, opravy a rekonstrukce trolej. vedení Opravy karoserií Provozování mycí linky
Registrace	Nestátní zdravotnické zařízení
Rozhodnutí OÚ Pardubice	Oprávnění k měření emisí
Rozhodnutí MPaO	Státní autorizace rozvodu tepla

3. Organizační struktura společnosti



4. Právnícké osoby podílející se na základním jmění účetní jednotky

Zakladatelem Dopravního podniku města Pardubic a.s. a jediným akcionářem je Statutární město Pardubice, Pernštýnské nám. 1, 530 21 Pardubice.

5. Představenstvo akciové společnosti

Ing. Slezák Libor, CSc.	předseda
Šmahel Rostislav	místopředseda
Doc. Ing. Koudelka Ladislav, DrSc.	člen
Ing. Kvaš Petr	člen
Kňava Jaroslav	člen
Ing. Mojžíš Jaroslav	člen
Ing. Haken Dalibor	člen

6. Dozorčí rada akciové společnosti

PaeDr. Tomanová Hana	předseda
Ing. Tomšů Petr	člen
Ing. Váňa Petr	člen
Ing. Jedlička Jan	člen
Batelka Michal	člen
Vrba Josef	člen

7. Změny a dodatky v obchodním rejstříku

V roce 2002 nebyly provedeny žádné změny a dodatky v obchodním rejstříku.

Dopravní podnik města Pardubic a. s.



Dopravní podnik města Pardubic a.s.

Teplého 2141, 530 02 Pardubice

tel.: +420 466 899 299

fax: +420 466 304 778

web: www.dpmp.cz





8. Osobní náklady

8.1. Průměrný počet pracovníků

Kategorie	Rok 2002	Rok 2001	Rok 2000	v tis. Kč	
				Index 2002/2001	Index 2001/2000
řidiči HD	232,6	222,4	216,5	1,046	1,027
dělníci	155,0	125,4	169,3	1,236	0,741
THP celkem	81,2	102,0	74,3	0,796	1,373
z toho managm.	8,0	7,0	7,0	1,143	1,000
Celkem	468,8	449,8	460,1	1,042	0,978

8.2. Mzdové náklady

Kategorie	Rok 2002	Rok 2001	Rok 2000	Index 2002/2001	Index 2001/2000
řidiči HD	40 043,2	35 550,0	34 235,2	1,126	1,038
dělníci	23 588,9	18 456,9	24 288,4	1,278	0,760
THP celkem	18 951,4	21 757,8	12 879,1	0,871	1,689
z toho managm.	3 308,8	3 348,0	3 930,8	0,988	0,852
Celkem	82 583,5	75 764,7	71 402,7	1,090	1,061

8.3. Sociální a zdravotní pojištění

Kategorie	Rok 2002	Rok 2001	Rok 2000	Index 2002/2001	Index 2001/2000
řidiči HD	13 984,7	12 394,2	11 973,1	1,128	1,035
dělníci	8 228,2	6 428,4	8 494,4	1,280	0,757
THP celkem	6 763,6	7 736,5	4 504,3	0,874	1,718
z toho managm.	1 182,6	1 171,8	1 374,7	1,009	0,852
Celkem	28 976,5	26 559,1	24 971,8	1,091	1,064

8.4. Odměny orgánů společnosti

Kategorie	Rok 2002	Rok 2001	Rok 2000	Index 2002/2001	Index 2001/2000
představenstvo	306,0	297,6	326,4	1,028	0,912
dozorčí rady	174,0	156,0	141,6	1,115	1,102
Celkem	480,0	453,6	468,0	1,058	0,969

8.5. Penzijní připojištění zaměstnanců hrazené zaměstnavatelem

Kategorie	v Kč				
	2002	I.-XII.2001	IV.-XII.2000	Index 2002/2001	Index 2001/2000
řidiči HD	640 053,00	474 456,00	155 960,00	1,349	3,042
dělníci	432 162,00	241 510,00	86 493,00	1,789	2,792
THP celkem	468 984,00	407 801,00	118 057,00	1,150	3,454
Celkem	1 541 199,00	1 123 767,00	360 510,00	1,371	3,117



9. Způsob oceňování

9.1 Zásoby

Nakoupené zásoby se oceňují pořizovacími cenami. Součástí pořizovací ceny jsou náklady spojené s pořízením zásob, např. dopravné, poštovné, balné, clo a náklady na vnitropodnikovou dopravu. Účtování zásob na skladě se provádí podle způsobu a postupů účtování pro podnikatele. U stejného druhu zásob se cena zjišťuje váženým aritmetickým průměrem.

Zásoby vytvořené vlastní činností se oceňují vlastními náklady, tj. materiál, mzdy, ostatní přímé náklady a provozní režie. U stejného druhu zásob se cena zjišťuje váženým aritmetickým průměrem.

O zásobách, na které nepřišla do konce měsíčního období faktura se účtuje jako o nevyfakturované dodávce zásob v ocenění průměrnou cenou stejného druhu zásob nebo cenou zjištěnou u dodavatele. Po obdržení faktury se případný cenový rozdíl rozpouští do spotřeby zásob vzorcem:

$$\frac{\text{celkový výdej v průměrných cenách} + \text{cenový rozdíl}}{\text{celkový výdej v průměrných cenách}}$$

Kancelářské potřeby, knihy, časopisy, tiskopisy, publikace, reklamní předměty a drobný materiál v nepatrné ceně se účtuje přímo do spotřeby.

9.2 Dlouhodobý hmotný a nehmotný majetek

Nakoupený dlouhodobý hmotný a nehmotný majetek se oceňuje pořizovacími cenami, které obsahují cenu pořízení a náklady na pořízení, tj. dopravné, montáž, clo apod. do doby uvedení do užívání.

Dlouhodobý hmotný a nehmotný majetek vytvořený vlastní činností se oceňuje vlastními náklady, tj. materiál, mzdy, ostatní přímé náklady a provozní režie.

9.3 Ceniny

Ceniny se oceňují jejich nominální hodnotou. Jedná se o kolky, stravenky Wurst a poštovní známky.

9.4 Pohledávky a závazky

Pohledávky a závazky se oceňují jejich nominálními hodnotami. Pohledávky a závazky z obchodního styku v cizí měně se přepočítávají na českou měnu denním kurzem devizového trhu stanoveným Českou národní bankou. Při účtování cestovních náhrad do zahraničí pro určení korunové hodnoty stravného a částky stravného v dohodnuté měně se používají kurzy devizového trhu a přepočítací poměry vyhlášené ČNB a platné v den určení zálohy.

Základním východiskem pro přepočet cizí měny na Kč je kurz devizového trhu stanovený ČNB. Směnné kurzy příslušného dne jsou k dispozici až ve 14,15 hod., proto organizace používá kurz dne předcházejícího, který je znám ráno při zahájení účtování.

9.5 Valutová pokladna

Pro přepočet valut na českou měnu se používá denní kurs devizového trhu stanovený ČNB. V okamžiku sestavování závěrky jsou pohledávky a závazky v cizí měně, pokladna v cizí měně a účet vedený v cizí měně v bance přepočteny kurzem ČNB platným v tento den.

10. Způsoby odepisování - účetní

10.1 Hmotný a nehmotný majetek

Hmotný a nehmotný majetek je v ceně pořízení od 500 - 5 000 Kč a dobou použitelnosti delší než jeden rok. Účtuje se o něm jako o spotřebě a do jeho vyřazení z používání se vede v operativní evidenci středisek.

10.2 Dlouhodobý hmotný a nehmotný majetek

Dlouhodobý hmotný a nehmotný majetek se při zařazení zatřídí dle SKP do odpisových skupin dle Zákona o dani z příjmu, v účetnictví se odepisuje dle odpisového plánu takto:

Odpisová skupina	doba odepisování minimálně:	procento odpisu maximálně:
1	4 roky	25,0
2	6 let	16,7
3	12 let	8,4
4	20 let	5,0
5	30 let	3,4

Výjimka: SKP 34.10.3 citybusy odpisová skupina 3
SKP 34.10.3 trolejbusy odpisová skupina 3

Dopravní podnik města Pardubic a. s.



Dopravní podnik města Pardubic a.s.

Teplého 2141, 530 02 Pardubice

tel.: +420 466 899 299

fax: +420 466 304 778

web: www.dpmp.cz





10.3 Dlouhodobý hmotný a nehmotný majetek dle odpisových skupin

Odpisová skupina	Pořizovací cena	Oprávk		Zůstatková cena	
		účetní	daňové	účetní	daňové
1.	137 168	75 425	109 590	61 743	27 578
2.	196 684	76 424	115 391	120 260	81 293
3.	152 199	64 698	77 865	87 501	74 334
4.	191 273	57 669	72 544	133 604	118 729
5.	26 251	5 704	6 651	20 547	19 600
Celkem	703 575	279 920	382 041	423 655	321 534

v tis. Kč

V tabulce je uveden odepisovaný hmotný a nehmotný investiční majetek, který zahrnuje účty 013, 021 a 022.

10.4 Drobný dlouhodobý hmotný a nehmotný majetek

Drobný dlouhodobý hmotný majetek v ceně od 5 000 - 40 000 Kč a drobný dlouhodobý nehmotný majetek v ceně od 5 000 - 60 000 Kč se zatřídí dle SKP a při jeho zařazení do užívání se odepisuje 100 % vstupní ceny formou oprávek.

11. Způsoby odepisování - daňové

11.1 Dlouhodobý hmotný a nehmotný majetek

Dlouhodobý hmotný a nehmotný majetek se odepisuje rovnoměrným odpisem dle Zákona o dani z příjmu.

12. Přehled o majetku

12.1 Dlouhodobý hmotný a drobný dlouhodobý hmotný majetek

Účet	Pořizovací cena	Oprávk	Zůstatková cena	
				v tis. Kč
021	217 814	63 473	154 341	
022 010	482 543	214 282	268 261	
z toho: A+Tr	361 423	154 790	206 633	
022 020	7 355	7 355	0	
031	2 270	0	2 270	
032	31	0	31	
Celkem	710 013	285 110	424 903	

12.2 Dlouhodobý nehmotný majetek

Účet	Pořizovací cena	Oprávk	Zůstatková cena	
				v tis. Kč
013 010	3 219	2 166	1 053	
013 020	845	845	0	
Celkem	4 064	3 011	1 053	



12.3 Přehled o stavu, přírůstcích a úbytcích DHM

Účet	Stav k 1.1.2002	Přírůstky	Úbytky	v tis. Kč	
				Stav k 31.12.2002	
021	189 173	28 771	130	217 814	
022	465 290	26 886	2 278	489 898	
031	439	1 831	0	2 270	
032	31	0	0	31	
Celkem	654 933	57 488	2 408	710 013	

12.4 Specifikace nejdůležitějších přírůstků

	v Kč
4 ks tolejbusey TR 21	19 353 160,00
2 ks automaty na výdej jízdy	399 182,00
nabíjecí stanice akumulátor.	1 435 521,00
zvedák Herkules	988 678,00
zvedák Sololift 3,5t	165 928,00
plotter Roland	166 225,00
mycí stroj KRANZLE	101 313,00
lokátor	196 430,00
autobus LC 736	196 300,00
9 ks PC	334 649,00
5 ks sodobary	208 727,00
tech. zhod. TR342, TR349	1 946 978,00
tech. zhod. ČOV čistička	114 400,00
tech. zhod. budova vozovny	423 041,00
tech. zhod. zast. přístřešky	244 475,00
tech. zhod. hala D0	1 237 516,00
tech. zhod. trati Dubina	20 579 665,00
tech. zhod. budova TÚ	709 837,00
trolej. trať Dubina	4 275 369,00
soc. zařízení Dubina	645 726,00
5 ks zastávk. přístřešků	655 445,00

12.5 Specifikace nejdůležitějších úbytků

	v Kč
2 ks autobus A88,A26	791 300,00
3 ks automat jízdenkový	525 414,00
odsávání pilin	155 027,00
3 ks PC	113 469,00
12 ks terminálové pracoviš.	215 754,00
soc. zařízení Rosice	56 000,00
komunikace u čerp. stanice	74 667,00

12.6 Přehled o stavu, přírůstcích a úbytcích DNM, DDNM

Účet	Stav k 1.1.2002	Přírůstky	Úbytky	v tis. Kč	
				Stav k 31.12.2002	
013 010	2 576	696	53	3 219	
013 020	648	197	0	845	
Celkem	3 224	893	53	4 064	

12.7 Specifikace nejdůležitějších přírůstků

	v Kč
SW Wind. 2000	402 490,00
SW Office XP Win. 32 cz	292 980,00

Dopravní podnik města Pardubic a. s.



Dopravní podnik města Pardubic a. s.

Teplého 2141, 530 02 Pardubice

tel.: +420 466 899 299

fax: +420 466 304 778

web: www.dpmp.cz



Dopravní podnik města Pardubic a. s.



Dopravní podnik města Pardubic a.s.
 Teplého 2141, 530 02 Pardubice
 tel.: +420 466 899 299
 fax: +420 466 304 778
 web: www.dpmp.cz

13. Finanční leasing

				v Kč	
Pronajímatel	Datum pořízení	Počet splátek	Stav k 31.12.2001	Splátky 2002	
Škofin, Pha	9.6.1997	36	575 495,04	0,00	
CAC, Praha	1.10.1998	36	450 199,60	0,00	
CAC, Praha	1.11.1998	36	450 199,60	0,00	
CAC, Praha	1.11.1998	36	450 199,60	0,00	
Celkem			1 926 093,84	0,00	

14. Pohledávky

14.1 Pohledávky z obchodního styku účet 311...

					v Kč	
Pohledávky	Částka	Opravné položky			v konkursu	
		daňové	účetní			
1996	79 751,94	79 751,94				
1997	24 953,10	24 953,10				
1998	113 781,20				113 781,20	
1999	13 020,00				13 020,00	
2000	18 490,40				18 490,40	
2001	142 720,50	69 660,25				
2002	5 561 167,54				51 300	
Celkem	5 953 884,68	174 365,29	0,00		196 591,60	

14.2 Ostatní pohledávky z titulu přírůžek k jízdnému

					v Kč	
Pohledávky	Částka	Opravné položky				
		daňové	účetní			
2001	3 104 060,00		3 104 060,00			
2002	3 808 576,90		3 808 576,90			

Práva z přepravy se dle § 108 Občanského zákoníku promlčují za jeden rok. Z důvodů malé vymožitelnosti pohledávek a vysoké míře nákladů na soudní vymáhání (600 Kč kolek, cena přírůžky zhruba 1 000 Kč) je vytvořena na tyto pohledávky opravná položka účetní ve stoprocentní výši.

14.3 Opravné položky k pohledávkám nového bloku

Lhůta splatnosti nad	Částka pohledávek	% opr.pol.	Daň.opr.položka
6 měsíců			
12 měsíců	132 720,50	33	69 660,25
18 měsíců		50	
24 měsíců		66	
30 měsíců		80	
36 měsíců	104 705,04	100	104 705,04
Pohledávky - konkurs	196 591,60	100	196 591,60
Celkem	434 017,14		370 956,89

14.4 Vymáhání pohledávek

Postup při vymáhání pohledávek je upraven Ekonomickým řádem akciové společnosti, ve kterém jsou stanoveny povinnosti jednotlivých odpovědných zaměstnanců ve vymáhacím procesu. Povinnosti se liší podle místa vzniku pohledávek a jejich druhu, tj. pohledávky za odběrateli (z podnikatelské činnosti), pohledávky za zaměstnanci z pracovněprávních vztahů a ostatní pohledávky, vzniklé například z neplacených půjček ze sociálního fondu.

Po upomínkovém řízení byly pohledávky předávány k soudnímu vymáhání prostřednictvím právního referátu. Při vymáhání pohledávek se uplatňují všechny dostupné způsoby, tj. od podání žaloby po výkon rozhodnutí. U pohledávek, kde je uplatňována opravná položka od 50 %, je postupováno dle zákona o rezervách pro zjištění základu daně z příjmů.

15. Závazky

		v Kč
Závazky do splatnosti		12 752 939,80
Závazky po splatnosti do 180 dnů		-15 205,60
Závazky po splatnosti nad 180 dnů		22 270,00
Závazky celkem		12 760 004,20

16. Vlastní jmění

16.1 Základní jmění

Základní jmění nedoznalo v roce 2002 žádných změn a zůstává ke 31. 12. 2002 ve výši 145 581 000 Kč, což představuje 1 455 akcií ve jmenovité hodnotě 100 000 Kč a 81 akcií ve jmenovité hodnotě 1 000 Kč. V průběhu účetního období nebyly pořízeny žádné vlastní akcie, zatímní listy a obchodní podíly za strany ovládané ani ovládající osoby.

16.2 Rezervní fond

	v Kč
Rezervní fond k 1. 1. 2002	13 969 514,59
Příděl ze zisku roku 2001	151 058,00
Rezervní fond k 31. 12. 2002	14 120 572,59

16.3 Ostatní kapitálové fondy

	v Kč
Kapitálové fondy k 1. 1. 2002	271 009 240,00
Kapitálové fondy k 31. 12. 2002	271 009 240,00

16.4 Dotace

	v Kč
Dotace ze státního rozpočtu na investice	7 600 000,00
Dotace z rozpočtu města na investice	5 000 000,00
Dotace z rozpočtu města - provozní	126 000 000,00
Dotace od obcí - provozní	9 513 000,00
Dotace celkem	148 113 000,00

17. Tržby z prodeje vlastních služeb

	v Kč		
	Rok 2002	Rok 2001	Rok 2000
Tržby hromadné dopravy osob	84 404 027,84	80 531 207,00	74 976 526,40
Ostatní tržby	19 281 700,40	18 137 059,36	16 926 673,61
Tržby celkem	103 685 728,24	98 668 266,36	91 903 200,01

18. Rozdělení hospodářského výsledku

Příděly	v Kč				
	V roce 2002 z roku 2001	V roce 2001 z roku 2000	V roce 2000 z roku 1999	Index 2002/2001	Index 2001/2000
Rezervní fond	151 058,00	188 000,00	179 086,00	0,80	1,050
Sociální fond	1 070 104,00	1 600 828,00	1 494 876,00	0,67	1,071
Nerozdělený HV	1 800 000,13	1 974 758,09	1 907 751,92	0,91	1,035
Celkem	3 021 162,13	3 763 586,09	3 581 713,92	0,80	1,051

Dopravní podnik města Pardubic a. s.



Dopravní podnik města Pardubic a. s.

Teplého 2141, 530 02 Pardubice

tel.: +420 466 899 299

fax: +420 466 304 778

web: www.dpmp.cz



Dopravní podnik města Pardubic a. s.



Dopravní podnik města Pardubic a.s.
 Teplého 2141, 530 02 Pardubice
 tel.: +420 466 899 299
 fax: +420 466 304 778
 web: www.dpmp.cz

19. Odložená daň z příjmů

Odložená daň z příjmů k 31.12.2001 v tis.

Položka rozvahy		Účetní zůstatková hodnota k 31.12.2001	Daňová zůstatková hodnota k 31.12.2001	Rozdíl
AKTIVA				
a1	Nehmotný investiční majetek			0
a2	Hmotný investiční majetek	412 804	310 224	-102 580
a3	Finanční investice			0
a4	Zásoby			0
a5	Pohledávky			0
a6	Časové rozlišení - aktivní			0
a7	Dohadné účty aktivní			0
a = a1+a2+a3+a4+a5+a6+a7	<i>Aktiva celkem</i>	412 804	310 224	-102 580
PASÍVA				
p1	Rezervy			0
p2	Závazky			0
p3	Časové rozlišení - pasívní			0
p4	Dohadné účty pasívní			0
p = p1+p2+p3+p4	<i>Pasíva celkem</i>	0,00	0,00	0,00
b = a + p	<i>Mezisosčet</i>	412 804	310 224	-102 580
c	Neuplatněná daňová ztráta minulých let (tj. snižená o případný daňový zisk běžného roku)		50 906	50 906
d	Neuplatněná část 10 % odpočtu na nové investice		24 362	24 362
e = c + d	<i>Mezisosčet</i>		75 268	75 268
f = e + b	Celkem základ pro odloženou daňovou pohledávku/závazek (+/-)			-27 312
g	Sazba daně z příjmu právnických osob platná v následujícím období			31%
h = f * g	Odložená daňová pohledávka/závazek (+/-) *			-8 467



Odložená daň z příjmů k 31.12.2002

		Účetní zůstatková hodnota k 31.12.2002	Daňová zůstatková hodnota k 31.12.2002	Rozdíl
AKTIVA				
a1	Nehmotný investiční majetek	0		0
a2	Hmotný investiční majetek	423 686	323 836	-99 850
a3	Finanční investice			0
a4	Zásoby			0
a5	Pohledávky			0
a6	Časové rozlišení - aktivní			0
a7	Dohadné účty aktivní			0
a = a1+a2+a3+a4+a5+a6+a7	Aktiva celkem	423 686	323 836	-99 850
PASÍVA				
p1	Rezervy			0
p2	Závazky			0
p3	Časové rozlišení - pasívní			0
p4	Dohadné účty pasívní			0
p = p1+p2+p3+p4	Pasíva celkem	0,00	0,00	0,00
b = a + p	Mezisosčet	423 686	323 836	-99 850
c	Neuplatněná daňová ztráta minulých let (tj. snížená o případný daňový zisk běžného roku)		42 359	42 359
d	Neuplatněná část 10 % odpočtu na nové investice		25 850	25 850
e = c + d	Mezisosčet		68 209	68 209
f = e + b	Celkem základ pro odloženou daňovou pohledávku/závazek (+/-)			-31 641
g	Sazba daně z příjmu právnických osob platná v následujícím období			31%
h = f * g	Odložená daňová pohledávka/závazek (+/-) *			-9 809

O odložené dani z příjmů účtovala společnost poprvé k 31.12.2002. Vypočítaný odložený daňový závazek k 31.12.2001 ve výši 8 467 tis. Kč byl k 31.12.2002 zaúčtován na účet 429 – ztráta minulých let. Rozdíl mezi odloženým daňovým závazkem roku 2002 (9 809 tis. Kč) a 2001 ve výši 1 342 tis. Kč byl zaúčtován na účet 592.

Dopravní podnik města Pardubic a. s.



Dopravní podnik města Pardubic a.s.

Teplého 2141, 530 02 Pardubice

tel.: +420 466 899 299

fax: +420 466 304 778

web: www.dpmp.cz



Dopravní podnik města Pardubic a. s.



Dopravní podnik města Pardubic a.s.
 Teplého 2141, 530 02 Pardubice
 tel.: +420 466 899 299
 fax: +420 466 304 778
 web: www.dpmp.cz

20. Přehled o peněžních tocích

		Řádek	Podklady	Částka
P	Stav pen. prostř. a PEk na zač. období	1	ř.2 + ř.3	22 509 776,31
	Peníze	2	PZ 211, 213, 221, 261	22 509 776,31
	PEk	3	PZ 25.	
A	Peněžní toky z hlav. výděl. činnosti	4		
Z	Účetní zisk (ztráta) z běžné činnosti	5	ř.29 + ř.47 Výsledovky	95 215,51
A.1.	Úpravy o nepeněžní operace	6	ř.7 až ř.18	49 189 499,81
A.1.1	Odpisy stálých aktiv	7	551, 543	45 238 318,92
	Odpis pohledávek	8	546	0,00
	Odpis OP k nabytému majetku	9	557, -657	0,00
A.1.2	Změna stavu OP k majetku	10	558, 559, 579, -658....	797 800,05
	ZS rezerv	11	ZS 45.	2 366 551,00
	ZS přechodných účtů	12	ZS 38., bez inv. a mimoř.	624 556,11
A.1.3	Zisk (ztráta) z prodeje stálých aktiv	13	561, -661, 541, -641	44 244,00
	Úbytek oc. rozd. k prod. FI	14	-668	0,00
A.1.4	Výnosy z dividend a podílů na zisku	15	-665, -666	-211 054,27
A.1.5	Vyúčtované nákladové úroky	16	562	0,00
	Vyúčtované výnosové úroky	17	-662	-211 054,27
A.1.6	Ostatní nepeněžní operace	18	343 + dle potřeb	329 084,00
A*	Čistý pen. tok z prov. činnosti	19	ř.5 + ř.6	49 284 715,32
A.2.	Změna potřeby pracov. kapitálu	20	ř.21 až 25	2 712 127,09
A.2.1	ZS pohledávek z provoz. činnosti	21	ZS pohl. s výj. I a Mim.	808 330,24
A.2.2	ZS krátkodobých závazků z provoz. č.	22	ZS záv. s výj. I a Mim.	4 412 863,03
A.2.3	Změna stavu zásob	23	ZS zásob	-2 509 066,18
A.2.4	ZS krátk. finančního majetku	24	ZS 25.	0,00
	Vlastní akcie určené k obchodování	25	ZS 252	0,00
A**	Čistý pen. tok z prov. činnosti	26	ř.19 + ř.20	51 886 842,41
A.3	Výdaje z plateb úroků	27	- ř.16	0,00
A.4	Přijaté úroky	28	+ ř.17	211 054,27
A.5	Zaplacená daň z příjmu	29	221	0,00
A.6.1	Příjmy z mimořádných činností	30	+221MD	476 245,43
A.6.2	Výdaje z mimořádné činnosti	31	-221D	-220 542,36
A.6.3	Uhrazená splatná DPmP a.s. z mim. č.	32	221	1 342 000,00
A***	Čistý pen. tok z prov. činnosti	33	ř.26 až ř.32	53 805 599,75



		Řádek	Podklady	Částka
B	Peněžní toky z invest. činnosti	34		
B.1	Výdaje spojené s poř. stálých aktiv	35	ř.36 až ř.39	-45 368 621,83
B.1.1	Pořízení HIM a NIM	36	ZS 04., 05.MD01, 02, 03	-48 164 707,93
B.1.2	Pořízení FI	37	MD 061, 062, 063, 069	0,00
B.1.3	Úhrada odpisů při komplex. pronájmu	38	221	0,00
B.1.4	Změna stavu inv. závazků	39	ZS 321 inv., 38. Inv	2 796 086,10
B.2	Příjmy z prodeje stálých aktiv	40	ř.41 až ř. 43	0,00
B.2.1	Příjmy z prodeje NIM a HIM	41	221	0,00
B.2.2	Příjmy z prodeje FI	42	221	0,00
B.2.3	Přijaté odpisy při komplex. pron.	43	221	0,00
B.3	Poskytnuté půjčky a úvěry	44	ř.45 až ř. 47	0,00
B.3.1	Půjčky a úvěry spřízněným osobám	45	ZS 067	0,00
B.3.2	Půjčky a úvěry ve skupině	46	ZS 066	0,00
B.3.3	Ost. dlouh. půjčky a úvěry	47	ZS 067	0,00
B.4	Ostatní změny v investiční činnosti	48	Dal 343 + potřeba	417 369,08
B***	Čistý peněžní tok z invest. činnosti	49	ř.35 + 40 + 44 + 48	-44 951 252 75
C	Peněžní toky z finanční činnosti	50		
C.1	Změna stavu dlouhodobých závazků	51	ř.52 až ř.56	0,00
C.1.1	ZS krátkodobých závazků z půjček	52	ZS 365	0,00
C.1.2	ZS dlouhodobých úvěrů	53	ZS 461	0,00
C.1.3	ZS z půjček od podniků ve skup.	54	ZS 361, 471	0,00
C.1.4	ZS závazků z finančního pronájmu	55		0,00
C.1.5	ZS ostatních závazků	56	ZS 473, 475, 478, 479, 481	0,00
C.2	Dopad změn vlast. jmění napen. prost.	57	ř.58 až ř. 65	-2 142 105,49
C.2.1	Zvýšení pen. prostředků a Pek ze	58	221 MD	0,00
C.2.2	Vyplacení podílu na vlast. jmění spol.	59	221 Dal	0,00
C.2.3	Peněžní dary a dotace do vlast. jmění	60	221 MD	0,00
C.2.4	Úhrada ztráty společníky	61	221 MD	0,00
C.2.5	Přímé platby na vrub fondů	62	ZS 221	-2 142 105,49
C.2.6	Vyplacené dividendy nebo podílyzisk	63	221 Dal	0,00
	Uhrazena sráž. daň z dividend	64	221 Dal	0,00
	Fin. vypoř. se spol. vos a ks	65	ZS 221	0,00
C.3	Přijaté dividendy a podíly na zisku	66	221 MD	0,00
C.4	Ostatní změny v oblasti financování	67	ZS 112 + potřeba	0,00
C***	Čistý peněžní tok z finanční činnosti	68	ř.51 + 57 + 66 + 67	-2 142 105,49
F	Čisté zvýšení (snížení) pen. prost. a Pek	69	ř.33 + 49 + 68	6 712 241,51
R	Stav pen. prost. a Pek na konci období	70	ř.71 + 72	29 222 017,82
	Peníze	71	KZ 211, 213, 221, 261	29 222 017,82
	Pek	72	KZ 25.	0,00
CF	Kontrolní výpočet R-P	73	ř.70 - ř.1	6 712 241,51

Dopravní podnik města Pardubic a. s.



Dopravní podnik města Pardubic a. s.

Teplého 2141, 530 02 Pardubice

tel.: +420 466 899 299

fax: +420 466 304 778

web: www.dpmp.cz

21. Vlastní kapitál

Přehled pohybů vlastního kapitálu

	Základní kapitál	Kapitál. fondy	Zisk běžného období	Hosp. výsledek min. let	Zákonný rezervní fond	Sociální fond	Celkem
Zůstatek k 1.1.2002	145 581	271 009	3 021	6 649	13 970	3 784	444 014
Zvýšení základ. kapitálu	--	--	--	--	--	--	--
Příděly fondům a neroz-dělený zisk			-3 021	1 800	151	1 070	0
Ztráta minulých let				-8 467			-8 467
Příjmy a výdaje z fondů						-2 142	-2 142
Zisk za rok 2002	--	--	351	--	--	--	351
Zůstatek 31.12.2002	145 581	271 009	351	-18	14 121	2 712	433 756

Společnost vykazuje vlastní kapitál ve výši 433 756 tis. Kč. Společnost vykázala za rok 2002 zisk ve výši 351 tis. Kč po zdanění. Pro porovnání s minulým účetním obdobím je zisk před zdaněním 1 693 tis. Kč, to je o 1 328 tis. Kč méně než v minulém účetním období.



Dopravní podnik města Pardubic a. s.



Dopravní podnik města Pardubic a.s.
Teplého 2141, 530 02 Pardubice
tel.: +420 466 899 299
fax: +420 466 304 778
web: www.dpmp.cz

22. Rezervy

Společnost vytvořila rezervu na nevyčerpanou dovolenou ve výši 2 367 tis. Kč.

23. Zpráva o propojených osobách ve smyslu ustanovení §66a odst. 9 obch. zák.

23.1. Osoby propojené

23.1.1. Ovládaná osoba

Dopravní podnik města Pardubic a.s.
Se sídlem Teplého 2141, 532 20 Pardubice
IČ: 63217066
Zapsaná v obchodním rejstříku vedené Krajským soudem v Hradci Králové, oddíl B, vložka 1241
Zastoupená Ing. Alexandrem Krejčířem, předsedou představenstva

Dále jen „ovládaná osoba“

Ovládaná osoba je obchodní společností, která se zabývá zejména městskou hromadnou dopravou. Podrobně je předmět podnikání specifikován ve stanovách společnosti.

23.1.2. Ovládající osoba

Statutární město Pardubice
Se sídlem Pernštýnské nám. 1, 630 02 Pardubice
IČ 00274046
Zastoupené Ing. Jiřím Stříteským, ve funkci primátora města

Dále jen „ovládající osoba“

Ovládající osoba je obec, která se zabývá zejména všeobecnou veřejnou správou. Podrobně je předmět činnosti specifikován v registru ekonomickým subjektů pod číslem 751 100. Předmět činnosti statutárního města je určen zák. č. 128/2000 Sb. o obcích v platném znění a zvláštními právními předpisy.

23.1.3. Další osoby propojené s ovládací osobou

a/ Služby města Pardubic, a.s.
Sídlo: Hůrka 1803, 530 02 Pardubice
IČ: 25262572
Zapsaná v obchodním rejstříku vedeném Krajským soudem v Hradci Králové, odd. B, vložka 1527

b/ Vodovody a kanalizace Pardubice, a.s.
Sídlo: Teplého 2014, 530 02 Pardubice
IČ: 60108631
Zapsaná v obchodním rejstříku vedeném Krajským soudem v Hradci Králové, odd. B, vložka 999

c/ Městský rozvojový fond Pardubice a.s.
Sídlo: U Divadla 828, 530 02 Pardubice
IČ: 25291408
Zapsaná v obchodním rejstříku vedeném Krajským soudem v Hradci Králové, odd. B, vložka 1822

d/ EAST BOHEMIAN AIRPORT, a.s.
Sídlo: Letiště Pardubice, 530 06 Pardubice 6
IČ: 48154938
Zapsaná v obchodním rejstříku vedeném Krajským soudem v Hradci Králové, odd. B, vložka 915

e/ HC IPB Pojišťovna Pardubice, a.s.
Sídlo: Sukova třída 1735, 530 02 Pardubice
IČ: 60112476
Zapsaná v obchodním rejstříku vedeném Krajským soudem v Hradci Králové, odd. B, vložka 1078

Dále jen „další propojené osoby“.

23.2. Vztahy mezi propojenými osobami**23.2.1. Způsob ovládní**

Ovládající osoba je jediným akcionářem ovládané osoby, neboť má ve vlastnictví 100 % akcií ovládané osoby.

23.2.2. Personální unie

Osoby, které jsou členy různých orgánů ovládající osoby a zároveň jsou i členy orgánů ovládané osoby:

Představenstvo:

Předseda: Ing. Libor Slezák, člen rady města do 31. 10. 2002
(předseda a člen představenstva do 13. 2. 2003)

Místopředseda: Rostislav Šmahel, člen rady města do 31. 10. 2002
(místopředseda a člen do 13. 2. 2003)

Členové: Jaroslav Kňava, člen rady města do 31. 10. 2002
(dne 13. 2. 2003 znovuzvolen členem představenstva)

Ing. Jaroslav Mojžíš, člen zastupitelstva města do 31. 10. 2002
(člen představenstva do 13. 2. 2003)

Prof. ing. Ladislav Koudelka, člen zastupitelstva města do 31. 10. 2002
(člen představenstva do 13. 2. 2003)

Dozorčí rada:

Předseda: PaedDr. Hana Tomanová, člen zastupitelstva města
(dne 13. 2. 2003 znovuzvolena členkou dozorčí rady)

Členové: Ing. Jan Jedlička, člen zastupitelstva města
(dne 13. 2. 2003 znovuzvolen členem dozorčí rady)

Ing. Petr Tomšů, člen zastupitelstva města
(člen dozorčí rady do 13. 2. 2003)

23.2.3. Struktura propojení

Ovládané osobě nejsou známy okolnosti kapitálového ani personálního propojení mezi ovládající osobou a dalšími propojenými osobami a ani mezi ovládanými osobami navzájem.

Dopravní podnik města Pardubic a. s.



Dopravní podnik města Pardubic a.s.

Teplého 2141, 530 02 Pardubice

tel.: +420 466 899 299

fax: +420 466 304 778

web: www.dpmp.cz





23.3. Rozhodné období

Tato zpráva je zpracovaná za poslední účetní období, tj. za období od 1. ledna do 31. prosince 2002. Po konci rozvahového dne nenastaly žádné skutečnosti, které by měly vliv na zpracování této zprávy.

23.4. Smlouvy ovládané osoby s ovládající osobou a s dalšími ovládanými osobami

Společnost	Obsah smlouvy
Statutární město Pardubice	Dodatek ke smlouvě o zajišťování služeb placeného parkování (změna odměny mandantáře) Dodatek ke smlouvě o zajištění provozu městské hromadné dopravy a finančních vztazích (objem km a tarif MHD na rok 2002) Doprava pro zaměstnance (vč. zam. Městské policie)
Služby města Pardubic, a.s.	Odvoz a odstranění odpadu v kategorii „ostatní a nebezpečný“ Zajištění autobusové dopravy Prodej motorové nafty Dodatek k nájemní smlouvě nebytových prostor (úprava výše nájemného)
HC IPB Pojišťovna Pardubice, a.s.	Zajištění autobusové dopravy

Ze smlouvy o zajištění provozu městské hromadné dopravy a finančních vztazích mezi ovládanou a ovládající osobou vyplývá, že schválená cena jízdného je pod úrovní nákladů společnosti. K majetkové újmě však nedochází, neboť město vzniklou ztrátu plně pokrývá z dotací.

Ovládající osoba nevyužila svého vlivu na ovládanou osobu, aby prosadila přijetí nebo uzavření takové smlouvy, z níž by mohla vzniknout ovládané osobě majetková újma.

Veškeré další smlouvy uzavřené mezi ovládanou osobou a osobou ovládající i dalšími propojenými osobami byly uzavřeny tak, že plnění z nich vyplývající byla a jsou účtována za ceny v obchodním styku obvyklé, a tak nedošlo u ovládané osoby v tomto smyslu k žádné majetkové újmě.

23.5. Právní úkony mezi ovládající a ovládanou osobou

Další právní úkony, než výše uvedené smlouvy, nebyly mezi ovládající a ovládanou osobou realizovány. Pokud jde o fakturaci, daňové doklady nebudou z důvodu obchodního tajemství předmětem této zprávy.



23.6. Opatření mezi ovládající a ovládanou osobou

Valná hromada: rozhodnutí jediného akcionáře. Dle § 102 odst. 2, písm. C) zák. č. 128/2000 Sb., za obec orgánem oprávněným k rozhodnutí Rada města Pardubic.

28.5.2002 - schválení účetní uzávěrky za rok 2001

23.7. Důvěrnost informací

Za důvěrné jsou považovány informace a skutečnosti, které jsou součástí obchodního tajemství ovládající i ovládané osoby a také ty informace, které byly za důvěrné těmito osobami označeny. Dále to jsou veškeré informace z obchodního styku, které by mohly být samy o sobě nebo v souvislosti s jinými informacemi nebo skutečnostmi k újmě jakékoliv z propojených osob.

23.8. Závěr

Tato zpráva byla zpracována statutárním orgánem ovládané osoby, společností Dopravní podnik města Pardubic a.s., dne 28.3.2003. Bude předložena k přezkoumání dozorčí radě a auditorovi, který bude provádět kontrolu účetní závěrky ve smyslu zvláštního zákona. Vzhledem k tomu, že ovládaná osoba je povinna ze zákona zpracovávat výroční zprávu, bude tato zpráva do ní vložena jako její nedílná součást.

V Pardubicích dne 28.3.2003

Dopravní podnik města Pardubic a. s.



Dopravní podnik města Pardubic a.s.

Teplého 2141, 530 02 Pardubice

tel.: +420 466 899 299

fax: +420 466 304 778

web: www.dpmp.cz



Dopravní podnik města Pardubic a. s.



Dopravní podnik města Pardubic a. s.
Teplého 2141, 530 02 Pardubice
tel.: +420 466 899 299
fax: +420 466 304 778
web: www.dpmp.cz

Podpisy členů představenstva ovládané osoby, společnosti Dopravní podnik města Pardubic a.s.:

Jméno, příjmení, funkce

Ing. Alexandr Krejčíř, předseda

Jaroslav Kňava, místopředseda

Ing. Jaroslav Deml,

Slavěna Broulíková,

Ing. Vít Vavřina,

MUDr. Štěpánka Petreková,

Ing. Dalibor Haken,



Minimální závazný výčet informací
uvedený v Opatření
MF č.j. 281/97 417/2001

Účetní jednotka doručí
účetní závěrku současně
s doručením daňového přiznání
za daň z příjmů

1 x příslušnému finančnímu
úřadu

ROZVAHA v plném rozsahu

ke dni 31. 12. 2002
(v celých tisících Kč)

Rok	Měsíc	IČ
2002	12	632117066

Obchodní firma nebo jiný název účetní jednotky

Dopravní podnik
města Pardubic a.s.

Sídlo nebo bydliště účetní jednotky
a místo podnikání liší-li se od bydliště

Teplého 2141
Pardubice

Dopravní podnik města Pardubic a.s.



Dopravní podnik města Pardubic a.s.

Teplého 2141, 530 02 Pardubice

tel.: +420 466 899 299

fax: +420 466 304 778

web: www.dpmp.cz

Označení a	AKTIVA b	Číslo řádku c	Běžné účetní období			Minulé úč. období
			Brutto 1	Korekce 2	Netto 3	Netto 4
	AKTIVA CELKEM (ř. 02 + 03 + 30 + 57) = ř. 62	001	773 100	292 300	480 799	470 771
A.	Pohledávky za upsány vlastní kapitál	002				
B.	Stálá aktiva (ř. 04 + 12 + 22)	003	716 015	288 121	427 894	425 429
B. I.	Dlouhodobý nehmotný majetek (ř. 05 až 11)	004	4 064	3 011	1 054	989
B. I. 1.	Zřizovací výdaje	005				
2.	Nehmotné výsledky výzkumu a vývoje	006				
3.	Software	007	4 064	3 011	1 054	696
4.	Ocenitelná práva	008				
5.	Jiný dlouhodobý nehmotný majetek	009				
6.	Nedokončený dlouhodobý nehmotný majetek	010				293
7.	Poskytnuté zálohy na dlouhodobý nehmotný majetek	011				
B. II.	Dlouhodobý hmotný majetek (ř. 13 až 21)	012	711 950	285 110	426 841	424 440
B. II. 1.	Pozemky	013	2 270		2 270	439
2.	Stavby	014	217 814	63 473	154 341	132 137
3.	Samostatné movité věci a soubory movitých věcí	015	489 897	221 637	268 260	279 972
4.	Pěstitelské celky trvalých porostů	016				
5.	Základní stádo a tažná zvířata	017				
6.	Jiný dlouhodobý hmotný majetek	018	31		31	31
7.	Nedokončený dlouhodobý hmotný majetek	019	1 938		1 938	5 433
8.	Poskytnuté zálohy na dlouhodobý hmotný majetek	020				6 429
9.	Opravná položka k nabytému majetku	021				
B. III.	Dlouhodobý finanční majetek (ř. 23 až 29)	022				
B. III. 1.	Podílové cenné papíry a podíly v podnicích s rozhodujícím vlivem	023				
2.	Podílové cenné papíry a podíly v podnicích s podstatným vlivem	024				
3.	Ostatní dlouhodobé cenné papíry a podíly	025				
4.	Půjčky podnikům ve skupině	026				
5.	Jiný finanční majetek	027				
6.	Nedokončený dlouhodobý finanční majetek	028				
7.	Poskytnuté zálohy na dlouhodobý finanční majetek	029				





Označení a	AKTIVA b	Číslo řádku c	Běžné účetní období			Minulé úč. období
			Brutto 1	Korekce 2	Netto 3	Netto 4
C.	Oběžná aktiva (ř. 31 + 38 + 44 + 52)	030	56 049	4 180	51 870	44 640
C. I.	Zásoby (ř. 32 až 37)	031	14 033		14 033	11 524
C. I. 1.	Materiál	032	10 322		10 322	10 369
2.	Nedokončená výroba a polotovary	033	3 711		3 711	1 153
3.	Výrobky	034				
4.	Zvířata	035				
5.	Zboží	036				2
6.	Poskytnuté zálohy na zásoby	037				
C. II.	Dlouhodobé pohledávky (ř. 39 až 43)	038	138		138	144
C. II. 1.	Pohledávky z obchodního styku	039	138		138	144
2.	Pohledávky ke společníkům a sdružení	040				
3.	Pohledávky v podnicích s rozhodujícím vlivem	041				
4.	Pohledávky v podnicích s podstatným vlivem	042				
5.	Jiné pohledávky	043				
C. III.	Krátkodobé pohledávky (ř. 45 až 51)	044	12 657	4 180	8 477	10 463
C. III. 1.	Pohledávky z obchodního styku	045	6 688	4 180	2 508	5 068
2.	Pohledávky ke společníkům a sdružení	046				
3.	Sociální zabezpečení	047				
4.	Stát – daňové pohledávky	048	1 730		1 730	2 131
5.	Pohledávky v podnicích s rozhodujícím vlivem	049				
6.	Pohledávky v podnicích s podstatným vlivem	050				
7.	Jiné pohledávky	051	4 239		4 239	3 264
C. IV.	Finanční majetek (ř. 53 až 56)	052	29 222		29 222	22 510
C. IV. 1.	Peníze	053	947		947	400
2.	Účty v bankách	054	28 275		28 275	22 110
3.	Krátkodobý finanční majetek	055				
4.	Nedokončený krátkodobý finanční majetek	056				
D.	Ostatní aktiva – přechodné účty aktiv (ř. 58 + 61)	057	1 036		1 036	702
D. I.	Časové rozlišení (ř. 59 až 60)	058	816		816	473
D. I. 1.	Náklady příštích období	059	816		816	473
2.	Příjmy příštích období	060				
D. II.	Dohadné účty aktivní	061	220		220	229



Dopravní podnik města Pardubic a. s.



Dopravní podnik města Pardubic a. s.
 Teplého 2141, 530 02 Pardubice
 tel.: +420 466 899 299
 fax: +420 466 304 778
 web: www.dpmp.cz

Označení a	PASIVA b	Číslo řádku c	Stav v běžném účetním období 5	Stav v minulém účetním období 6
	PASIVA CELKEM (ř. 63 + 81 + 107) = ř. 001	062	480 799	470 771
A.	Vlastní kapitál (ř. 64 + 68 + 73 + 77 + 80)	063	433 756	444 014
A. I.	Základní kapitál (ř. 65 až 67)	064	145 581	145 581
A. I. 1.	Základní kapitál	065	145 581	145 581
	2. Vlastní akcie a vlastní obchodní podíly	066		
	3. Změny základního kapitálu	067		
A. II.	Kapitálové fondy (ř. 69 až 72)	068	271 009	271 009
A. II. 1.	Emisní ážio	069		
	2. Ostatní kapitálové fondy	070	271 009	271 009
	3. Oceňovací rozdíly z přecenění majetku a závazků	071		
	4. Oceňovací rozdíly z přecenění při přeměnách	072		
A. III.	Fondy ze zisku (ř. 74 až 76)	073	16 832	17 753
A. III. 1.	Zákonný rezervní fond	074	14 121	13 970
	2. Nedělitelný fond	075		
	3. Statutární a ostatní fondy	076	2 712	3 784
A. IV.	Výsledek hospodaření minulých let (ř. 78 + 79)	077	- 18	6 649
A. IV. 1.	Nerozdělený zisk minulých let	078	8 449	6 649
	2. Neuhrazená ztráta minulých let	079	- 8 467	
A. V.	Výsledek hospodaření běžného účetního období ř. 01 - (64 + 68 + 73 + 77 + 81 + 107) = ř. 62 výkazu zisku a ztráty v plném rozsahu	080	351	3 021
B.	Cizí zdroje (ř. 82 + 87 + 94 + 103)	081	35 843	16 515
B. I.	Rezervy (ř. 83 až 86)	082	12 176	
B. I. 1.	Rezervy zákonné	083		
	2. Rezerva na daň z příjmů	084		
	3. Ostatní rezervy	085	2 367	
	4. Odložený daňový závazek (pohledávka)	086	9 809	
B. II.	Dlouhodobé závazky (ř. 88 až 93)	087		
B. II. 1.	Závazky k podnikům s rozhodujícím vlivem	088		
	2. Závazky k podnikům s podstatným vlivem	089		
	3. Dlouhodobé přijaté zálohy	090		
	4. Emitované dluhopisy	091		
	5. Dlouhodobé směnky k úhradě	092		
	6. Jiné dlouhodobé závazky	093		



Dopravní podnik města Pardubic a. s.



Dopravní podnik města Pardubic a.s.
 Teplého 2141, 530 02 Pardubice
 tel.: +420 466 899 299
 fax: +420 466 304 778
 web: www.dpmp.cz

Označení	PASIVA	Číslo řádku	Stav v běžném účetním období	Stav v minulém účetním období
a	b	c	5	6
B. III.	Krátkodobé závazky (ř. 95 až 102)	094	23 667	16 515
B. III. 1.	Závazky z obchodního styku	095	19 860	13 152
2.	Závazky ke společníkům a sdružení	096		
3.	Závazky k zaměstnancům	097	325	607
4.	Závazky ze sociálního zabezpečení	098	3 196	2 662
5.	Stát – daňové závazky a dotace	099	286	94
6.	Závazky k podnikům s rozhodujícím vlivem	100		
7.	Závazky k podnikům s podstatným vlivem	101		
8.	Jiné závazky	102		
B. IV.	Bankovní úvěry a výpomoci (ř. 104 až 106)	103		
B. IV. 1.	Bankovní úvěry dlouhodobé	104		
2.	Běžné bankovní úvěry	105		
3.	Krátkodobé finanční výpomoci	106		
C.	Ostatní pasiva – přechodné účty pasiv (ř. 108 + 111)	107	11 201	10 243
C. I.	Časové rozlišení (ř. 109 až 110)	108	11 043	10 119
C. I. 1.	Výdaje příštích období	109		
2.	Výnosy příštích období	110	11 043	10 119
C. II.	Dohadné účty pasivní	111	159	124

Ověření rozvahy:

Systema audit a.s., Sukova 1935, Pardubice 530 02

IČO:25263269

DIČ:248-25263269

Zapsaný v Obchodním rejstříku, vedeném Krajským soudem v Hradci Králové, oddíl B, vložka 1591

Sestaveno dne: 31.1.2003

Podpisový záznam statutárního orgánu účetní jednotky nebo podpisový záznam fyzické osoby, která je účetní jednotkou

Právní forma účetní jednotky
 akciová společnost

Předmět podnikání
 silniční motorová
 doprava provozování
 trolejbusových drah...

Pozn.:





Dopravní podnik města Pardubic a. s.
 Teplého 2141, 530 02 Pardubice
 tel.: +420 466 899 299
 fax: +420 466 304 778
 web: www.dpmp.cz

Minimální závazný výčet informací
 uvedený v Opatření
 MF č.j. 281/97 417/2001

Účetní jednotka doručí
 účetní závěrku současně
 s doručením daňového přiznání
 za daň z příjmů

1 x příslušnému finančnímu
 úřadu

VÝKAZ ZISKU A ZTRÁTY v plném rozsahu

ke dni 31. 12. 2002
 (v celých tisících Kč)

Rok	Měsíc	IČ
2002	1 2 6	32 170 66

Obchodní firma nebo jiný název účetní jednotky

Dopravní podnik
 města Pardubic a. s.

Sídlo nebo bydliště účetní jednotky
 a místo podnikání liší-li se od bydliště

Teplého 2141
 Pardubice

Označení a	TEXT b	Číslo řádku c	Skutečnost v účetním období	
			běžném 1	minulém 2
I.	Tržby za prodej zboží	01	17 451	18 746
A.	Náklady vynaložené na prodané zboží	02	16 505	17 500
+	Obchodní marže (f. 01 – 02)	03	946	1 246
II.	Výkony (f. 05 + 06 + 07)	04	108 806	101 994
II. 1.	Tržby za prodej vlastních výrobků a služeb	05	103 686	98 668
2.	Změna stavu vnitropodnikových zásob vlastní výroby	06	2 558	- 106
3.	Aktivace	07	2 562	3 432
B.	Výkonová spotřeba (f. 09 + 10)	08	78 363	79 350
B. 1.	Spotřeba materiálu a energie	09	59 829	60 867
B. 2.	Služby	10	18 535	18 483
+	Přidaná hodnota (f. 03 + 04 – 08)	11	31 389	23 890
C.	Osobní náklady (f. 13 až 16)	12	116 219	106 318
C. 1.	Mzdové náklady	13	82 584	75 765
C. 2.	Odměny členům orgánu společnosti a družstva	14	480	454
C. 3.	Náklady na sociální zabezpečení	15	28 969	26 552
C. 4.	Sociální náklady	16	4 186	3 548
D.	Daně a poplatky	17	564	624
E.	Odpisy dlouhodobého nehmotného a hmotného majetku	18	45 238	42 164
III.	Tržby z prodeje dlouhodobého majetku a materiálu	19	367	586
F.	Zůstatková cena prodaného dlouhodobého majetku a materiálu	20	334	291
IV.	Zúčtování rezerv a časového rozlišení provozních výnosů	21		
G.	Tvorba rezerv a časového rozlišení provozních nákladů	22	2 367	
V.	Zúčtování opravných položek do provozních výnosů	23	2 556	223
H.	Zúčtování opravných položek do provozních nákladů	24	3 354	3 161
VI.	Ostatní provozní výnosy	25	139 653	132 788
I.	Ostatní provozní náklady	26	4 848	3 170
VII.	Převod provozních výnosů	27		
J.	Převod provozních nákladů	28		
.	Provozní výsledek hospodaření (f. 11 – 12 – 17 – 18 + 19 – 20 + 21 – 22 + 23 – 24 + 25 – 26 + (–27) – (–28))	29	1 040	1 759



Dopravní podnik města Pardubic a. s.



Dopravní podnik města Pardubic a. s.
 Teplého 2141, 530 02 Pardubice
 tel.: +420 466 899 299
 fax: +420 466 304 778
 web: www.dpmp.cz

Označení a	TEXT b	Číslo řádku c	Skutečnost v účetním období	
			běžném 1	minulém 2
VIII.	Tržby z prodeje cenných papírů a podílů	30		
K.	Prodané cenné papíry a podíly	31		
IX.	Výnosy z dlouhodobého finančního majetku (ř. 33 + 34 + 35)	32		
IX. 1.	Výnosy z cenných papírů a podílů v podnicích ve skupině	33		
2.	Výnosy z ostatních dlouhodobých cenných papírů a podílů	34		
3.	Výnosy z ostatního dlouhodobého finančního majetku	35		
X.	Výnosy z krátkodobého finančního majetku	36	332	
L.	Náklady z finančního majetku	37		
XI.	Výnosy z přecenění majetkových cenných papírů	38		
M.	Náklady z přecenění majetkových cenných papírů	39		
XII.	Zúčtování rezerv do finančních výnosů	40		
N.	Tvorba rezerv na finanční náklady	41		
XIII.	Zúčtování opravných položek do finančních výnosů	42		
O.	Zúčtování opravných položek do finančních nákladů	43		
XIV.	Výnosové úroky	44	211	1 003
P.	Nákladové úroky	45		3
XV.	Ostatní finanční výnosy	46	4	1
Q.	Ostatní finanční náklady	47	150	103
XVI.	Převod finančních výnosů	48		
R.	Převod finančních nákladů	49		
.	Finanční výsledek hospodaření (ř. 30 - 31 + 32 + 36 - 37 + 38 - 39 + 40 - 41 + 42 - 43 + 44 - 45 + 46 - 47 + (-48) - (-49)	50	397	898
S.	Daň z příjmů za běžnou činnost (ř. 52 + 53)	51	1 342	
S. 1.	- splatná	52		
2.	- odložená	53	1 342	
**	Výsledek hospodaření za běžnou činnost (ř. 29 + 50 - 51)	54	95	2 657
XVII.	Mimořádné výnosy	55	476	612
T.	Mimořádné náklady	56	221	249
U.	Daň z příjmů z mimořádné činnosti (ř. 58 + 59)	57		
U. 1.	- splatná	58		
2.	- odložená	59		
*	Mimořádný výsledek hospodaření (ř. 55 - 56 - 57)	60	256	364
W.	Převod podílů na výsledku hospodaření společníkům (+/-)	61		
***	Výsledek hospodaření za účetní období (+/-) (ř. 54 + 60 - 61)	62	351	3 021
	Výsledek hospodaření před zdaněním (+/-) (ř. 29 + 50 + 55 - 56)	63	1 693	3 021

Sestaveno dne: 31.1.2003	Podpisový záznam statutárního orgánu účetní jednotky nebo podpisový záznam fyzické osoby, která je účetní jednotkou
Právní forma účetní jednotky akciová společnost	Předmět podnikání silniční motorová doprava provozování trolejbusových drah...
	Pozn.:



Dopravní podnik města Pardubic a. s.



Dopravní podnik města Pardubic a. s.

Teplého 2141, 530 02 Pardubice

tel.: +420 466 899 299

fax: +420 466 304 778

web: www.dpmp.cz

Zpráva je určena akcionářům společnosti Dopravní podnik města Pardubic a. s.

Provedli jsme audit přiložené účetní závěrky společnosti Dopravní podnik města Pardubic a. s., Teplého 2141, 532 20 Pardubice k 31. prosinci 2002. Za sestavení účetní závěrky je odpovědný statutární orgán společnosti. Naši úlohou je vyjádřit na základě auditu výrok o této účetní závěrce.

Provedli jsme audit účetní závěrky v souladu se zákonem o auditorech a auditorskými směrnicemi Komory auditorů České republiky. Tyto auditorské směrnice požadují naplánování a provedení auditu tak, aby auditor získal přiměřené ujištění o tom, že účetní závěrka neobsahuje významné nesprávnosti. Audit zahrnuje výběrovým způsobem provedené ověření úplnosti a průkaznosti částek a informací uvedených v účetní závěrce a posouzení účetních postupů a významných odhadů provedených účetní jednotkou a rovněž posouzení celkové prezentace účetní závěrky. Jsme přesvědčeni, že provedený audit poskytuje přiměřený podklad pro vydání našeho výroku.

Podle našeho názoru zobrazuje účetní závěrka ve všech významných ohledech věrně majetek, závazky, vlastní kapitál a finanční situaci společnosti Dopravní podnik města Pardubic a. s. k 31.12.2002 a výsledek hospodaření za rok 2002 v souladu se zákonem o účetnictví a příslušnými předpisy České republiky.

V Pardubicích dne 11.3.2003



Ing. Daniel Čížek, auditor - číslo osvědčení 1868

Systema Audit, a. s. - číslo osvědčení 237



Dopravní podnik města Pardubic a. s.



Dopravní podnik města Pardubic a.s.
Teplého 2141, 530 02 Pardubice
tel.: +420 466 899 299
fax: +420 466 304 778
web: www.dpmp.cz

Zpráva dozorčí rady společnosti

Dozorčí rada neshledala v hospodaření společnosti v roce 2002 žádné závažné nedostatky.

Po přezkoumání Roční účetní závěrky za rok 2002 a Návrhu na rozdělení zisku za rok 2002 doporučuje valné hromadě akciové společnosti Dopravní podnik města Pardubic tyto materiály schválit. Dále doporučuje valné hromadě akciové společnosti Dopravní podnik města Pardubic vzít na vědomí Zprávu auditora o ověření účetní závěrky za rok 2002.

V průběhu roku 2002 plnila dozorčí rada své povinnosti v souladu s obchodním zákoníkem v jeho platném znění a v souladu se stanovami akciové společnosti.

Na svých pravidelných zasedáních v roce 2002 se zabývala především:

- čtvrtletními zprávami o hospodaření akciové společnosti
- plněním finančního plánu na rok 2002
- hospodařením jednotlivých středisek akciové společnosti
- plněním plánu obnovy a rozvoje investičního majetku akciové společnosti
- stavem a postupem obnovy vozového parku akciové společnosti

Dozorčí rada dostávala od představenstva a od vedení akciové společnosti včas informace potřebné ke svému rozhodování a měla pro plnění svých úkolů veškeré podmínky dané zákony i stanovami akciové společnosti.

Pardubice 15. května 2003

Paed. Hana Tomanová
předsedkyně dozorčí rady

Michal Batelka
člen dozorčí rady

Rozhodnutí

Jediného akcionáře při výkonu působnosti valné hromady

Statutární město Pardubice
zastoupené Radou města

jako jediný akcionář Dopravního podnik města Pardubic a.s. Teplého 2141 Pardubice rozhodlo dnešního dne, měsíce a roku takto:

1. bere na vědomí
zprávu auditora o ověření účetní závěrky za účetní období roku 2002

2. schvaluje
roční účetní závěrku za rok 2002

3. schvaluje
rozdělení zisku za rok 2002 ve výši 350.918,58 Kč takto:

Příděl do rezervního fondu ve výši 5 % ze zisku	17.546,00 Kč
Příděl do sociálního fondu	160.000,00 Kč
Převod finančních prostředků na pořízení investičního majetku	173.372,58 Kč
Celkem	350.918,58 Kč

Pardubice 27. Května 2003

Ing. Jiří Stříteský
Zástupce jediného akcionáře – Statutárního města Pardubice

Dopravní podnik města
Pardubic akciová společnost

26-05-2003

č.j.

Systema Audit, a.s.
Sukova 1935
530 02 PardubiceDopravní podnik města Pardubic a.s.
Teplého 2141Pardubice
532 20

Dopravní podnik města Pardubic a. s.

Dopravní podnik města Pardubic a.s.
Teplého 2141, 530 02 Pardubice
tel.: +420 466 899 299
fax: +420 466 304 778
web: www.dpmp.cz

Věc:

Stanovisko auditora k Výroční zprávě společnosti.

Ověřením obsahu předložené Výroční zprávy za rok 2002 společnosti Dopravní podnik města Pardubic a.s., zpracované vedením společnosti, konstatujeme, že

Výroční zpráva je zpracována v podstatných aspektech dle zásad zákona č. 563/1991 Sb., o účetnictví a v návaznosti na Opatření MF čj. 281/97 417/2001, kterým se stanoví obsah účetní závěrky pro podnikatele. Výroční zpráva obsahuje významné skutečnosti, které jsou v souladu s ověřovanými údaji v účetnictví společnosti, vyjádřenými v roční účetní závěrce, zpracované k 31.12.2002. Součástí této výroční zprávy je i zpráva o vztazích mezi propojenými osobami. Za úplnost a správnost této zprávy o vztazích mezi propojenými osobami odpovídá statutární orgán společnosti. Ověřili jsme věcnou správnost údajů uvedených v této zprávě a nezjistili jsme významné nesprávnosti.

V Pardubicích dne 22.5.2003

Ing. Daniel Čížek
číslo auditorského osvědčení 1868
Systema Audit a.s.
číslo auditorského osvědčení 237