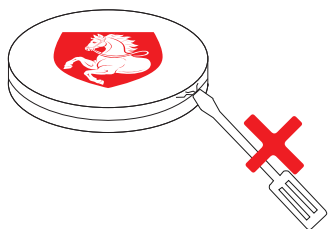


Bezpečnostní instrukce a doporučení

1. Držitel parkovacího identifikátoru je povinen podle nařízení města identifikátor umístit na vhodné místo ve motorovém vozidle. (viz obr.)
2. Identifikátor nevystavujte prudkým nárazům ani pádům. Při poškození obalu je třeba identifikátor vyměnit za nový.
3. Při parkování nevystavujte identifikátor extrémně hlasité hudbě. Hladina intenzity zvuku by neměla překročit 75 dB.
4. Identifikátor nevystavujte nadměrnému teplu – nevystavujte jej přímému slunečnímu záření ani neumísťte jej do blízkosti topných zařízení.
5. Identifikátor nevystavuje nadměrnému elektromagnetickému poli, kupříkladu místu určenému pro bezdrátové nabíjení chytrých telefonů v autě.
6. Identifikátor je voděodolný, ne vodotěsný. Krytí odpovídá IP64.
7. Identifikátor čistěte pouze suchým hadříkem. Nepoužívejte čisticí prostředky, alkohol nebo benzín.
8. Identifikátor nevystavujte ohni. Baterie může explodovat.
9. Identifikátor nerozebírejte, ani neupravujte. Zbytečně neodpojujte jeho baterii, může dojít k jeho poškození nebo zničení.
10. Identifikátor používejte pouze pro stanovený účel.
11. Parkovací identifikátor je majetkem města Pardubice. Při poškození nebo ztrátě identifikátoru je vydavatel oprávněn **účtovat poplatek 500 Kč**.



Statutární město Pardubice
Pernštýnské náměstí 1
530 21 Pardubice

Tel.: 466 859 111
E-mail: posta@mmp.cz
web: www.mmp.cz

Dopravní podnik města Pardubic a. s.



Dopravní podnik města Pardubic a. s.
Teplého 2141
532 20 Pardubice

Infolinka: 466 899 899
E-mail: infolinka@dpmp.cz
web: www.dpmp.cz

Chytřejší Parking

Portál občana

web: <https://pardubice.chytrejparking.cz>

O aplikaci ParkDots

V parkovací aplikaci ParkDots naleznete užitečné informace o dostupnosti parkovacích míst ve městě Pardubice. Přes aplikaci ParkDots můžete taky pohodlně platit parkovné v zónách placeného stání. Nativní aplikace je k dispozici pro platformy iOS a Android.



Stáhněte si aplikaci
ParkDots zdarma
www.parkdots.com/app

 ParkDots



 Pardubice

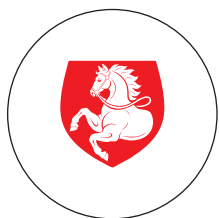


Parkovací identifikátor

Návod na použití PepIQ
(Pardubický elektronický parkovací identifikátor)

Úvod

Elektronický parkovací identifikátor PepIQ je elektronická verze parkovací karty, kterou se dokáže bezobslužně identifikovat motorové vozidlo. Elektronický identifikátor vysílá své označení při zaparkování vozidla, které dokáže zachytit senzor umístěný na parkovacím místě v zónách placeného stání.



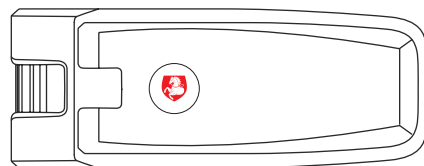
Na základě identifikátoru lze v těchto zónách sledovat, analyzovat a vyhodnocovat, na kterých parkovacích místech stojí rezidenti, která místa jsou obsazena návštěvníky, a na kterých dochází k neoprávněnému parkování.

Umístění ve vozidle

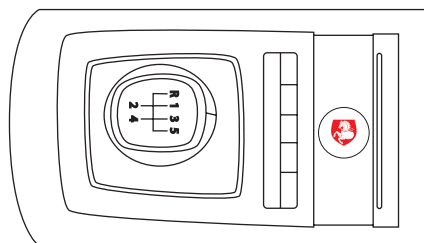
Pro správnou funkci elektronického parkovacího identifikátoru a pro umožnění komunikace se senzorem je třeba identifikátor umístit na vhodné místo v motorovém vozidle.

Doporučená místa pro umístění identifikátoru:

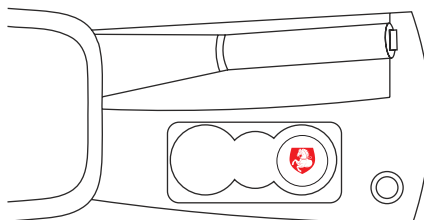
- ve schránce pod loketní opěrkou pokud schránka neobsahuje bezdrátovou nabíječku pro chytré telefony



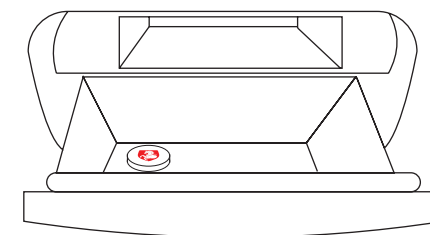
- úložné prostory v přední konzole pokud schránka neobsahuje bezdrátovou nabíječku pro smartphony



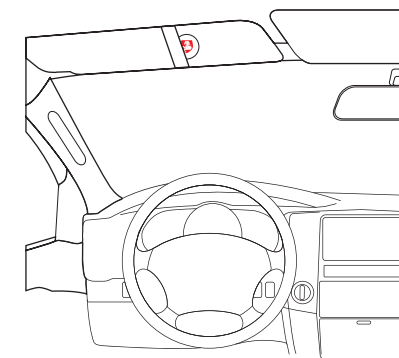
- v prostoru při ruční brzdě nebo v prostoru držáků na nápoje, identifikátor by neměly zakrývat kovové nádoby



- ve schránce před spolujezdcem nebo v přihrádce na brýle



- přichycené na sluneční cloně, tak aby identifikátor nebyl na přímém slunečním světle



Nedoporučená místa pro umístění identifikátoru

- přímo na palubní desce (v létě hrozí vysoká teplota)
- v odkládacích přihrádkách dveří (nárazy při otevírání a zavírání dveří)
- v zavazadlovém prostoru vozidla