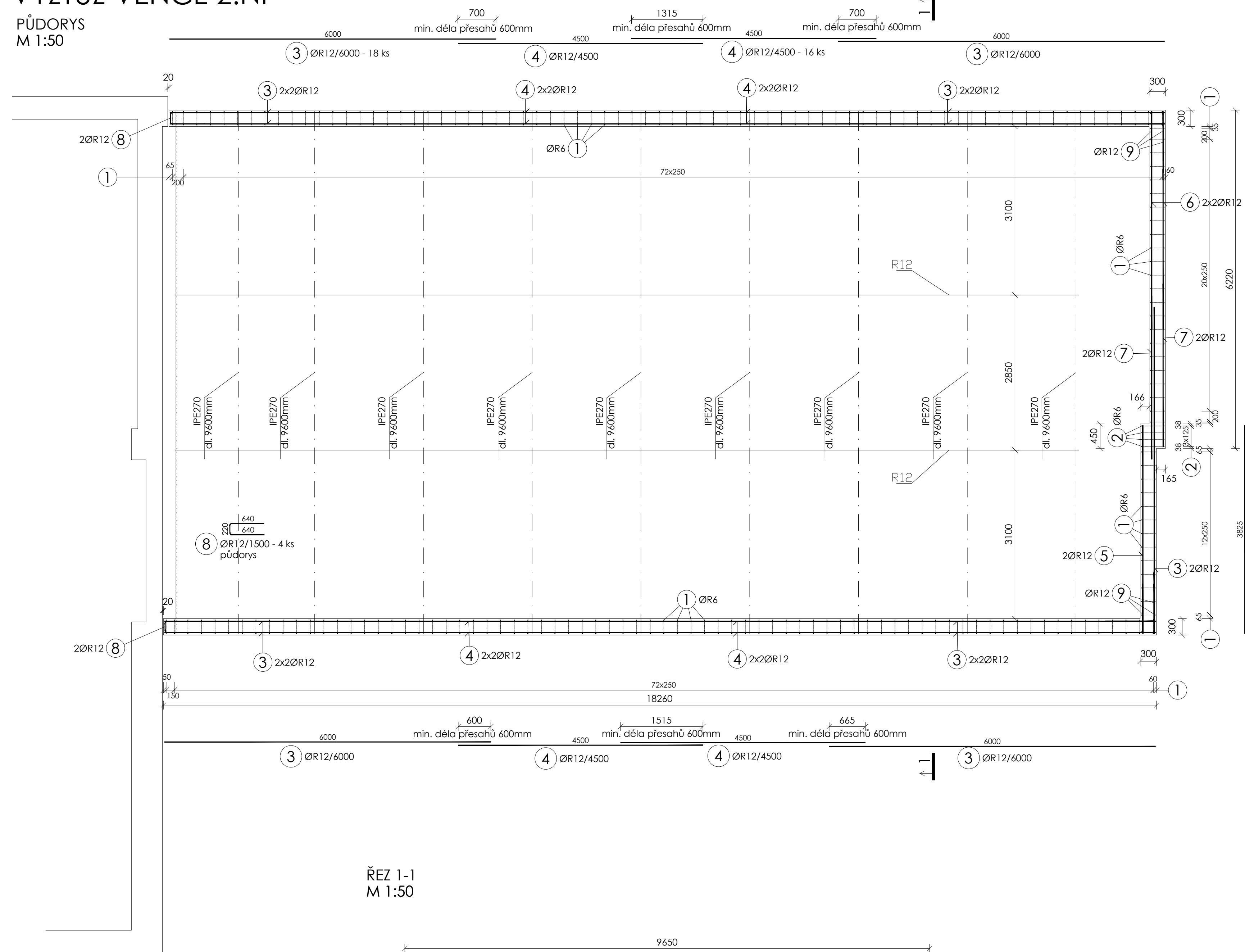
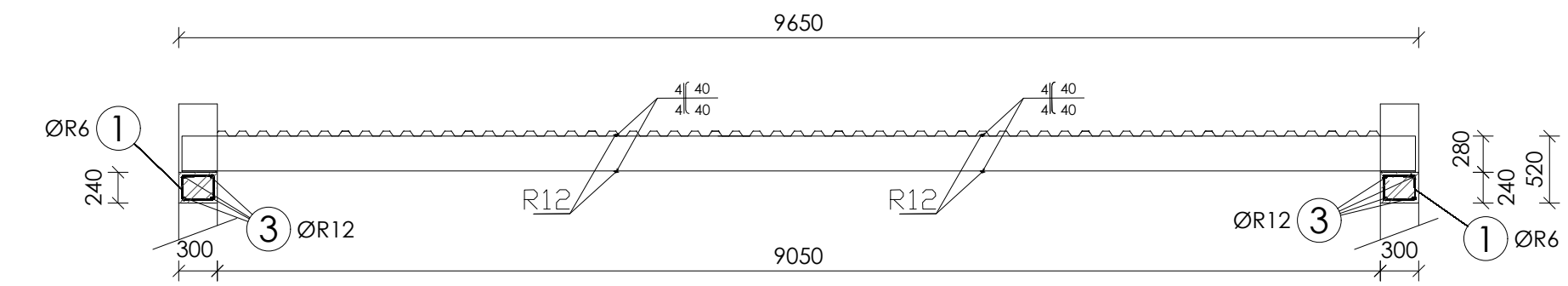


# VÝZTUŽ VĚNCE 2.NP

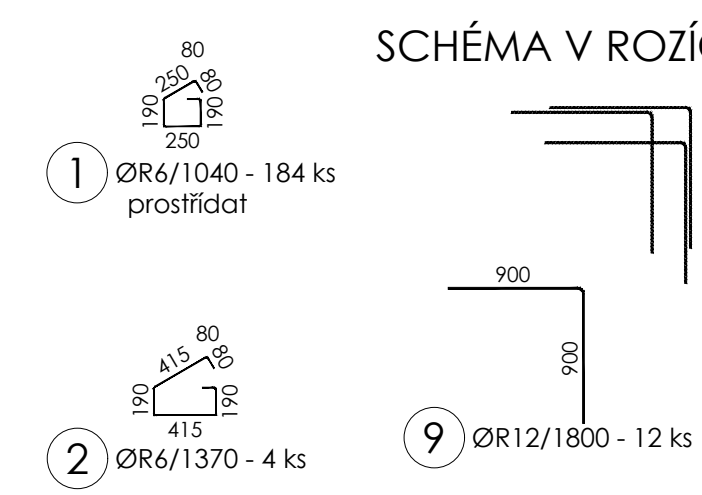
PŮDORYS  
M 1:50



ŘEZ 1-1  
M 1:50



## SCHEMA V ROZÍCH VĚNCE

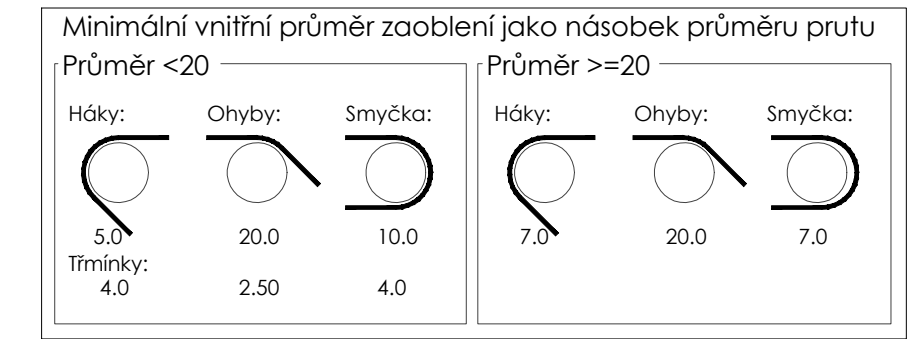


TABULKA VÝZTUŽE

Č. pol.	D [mm]	Délka [m]	Počet ks.	Délka B500B	
				R6	R12
1	R6	1.040	184	191.360	
2	R6	1.370	4	5.480	
3	R12	6.000	18		108.000
4	R12	4.500	16		72.000
5	R12	3.825	2		7.650
6	R12	4.000	4		16.000
7	R12	3.000	4		12.000
8	R12	1.500	4		6.000
9	R12	1.800	12		21.600
Celková délka				196.840	243.250
Specifická hmotnost				0.222	0.888
Hmotnost [kg]				43.698	216.006
Hmotnost celkem					259.704

BETON: C25/30 - XC1  
DLE ČSN EN 206  
OCEL: B500B (R), S235J2

POZNÁMKY:  
ROZMĚRY TRMENŮ JSOU VNĚJŠÍ  
MINIMÁLNÍ KRYTÍ C<sub>nom</sub> 25mm



- DETAILY PROVEDENÍ KONSTRUKCE DLE STAVEBNÍ ČÁSTI PROJEKTU

- MONOLITICKÉ NOSNÉ KONSTRUKCE

**creoplan s.r.o.**

17. listopadu 400, 530 02 Pardubice, IČO: 05209072, www.creoplan.cz, tel.: 776 532 378, email: info@creoplan.cz

VYPRACOVAL: Ing. Jan Tvaroh | KONTROLOVAL: Ing. Radek, Tesák | AUTORIZOVAL: Ing. Radek, Tesák

INVESTOR: Dopravní podnik města Pardubic a.s., Teplého 2141, Pardubice 530 02 | DATUM: 11/2019

KRAJ: Pardubický | OBEC: Pardubice | FORMÁT: A4 (A1)

STAVEBNÍ OBJEKT: SO 01 | MĚŘÍKO: 1:50

STUPEŇ: RDS

NAZEV STAVBY: Nástavba nového dispečinku nad objektem dispečinku a vestibulu vstupní části administrativní budovy DPMP a.s. | ČÍSLO ZAKÁZKY: 116-18-2

NAZEV VÝKRESU: Věneček 2.NP - výztuž | ČÍSLO SOUPRAVY: | ČÍSLO VÝKRESU: D.1.2.11.

RDS